

OPĆI PODACI O ODJELU

Šumarija	Kupres		
Gospodarska jedinica	Malovan-Želivodić		
Odjel	131 a		
Površina (ha)	36,19		
Neto drvena masa (m³)	Četinjače	Listače	Σ
	1.182,80	447,65	1.630,46
Srednja zapremina doznačenih stabala (m³)	0,75		
Srednji promjer doznačenih stabala	26,35		
Ukupan broj doznačenih stabala (komada)	2.610		
Prosječni broj doznačenih stabala (kom/ha)	72,10		
Prosječna doznačena zapremina doznačenih stabala (m³/ha)	54,12		
Srednja udaljenost privlačenja (m)	256		
Uvjeti rada	m³/ha	Nepovoljan	
	Distanca (m)	Povoljan	
	Nagib (%)	Nepovoljan	
Dvotjedna dinamika (m³) (odnosi se na cijeli LOT)	739 m³		
Potreban broj radnih dana (odnosi se na cijeli LOT)	109		
Troškovi sječe, izrade i izvlačenja (odnosi se na cijeli LOT)	28,94 KM/m³	193.288,70 KM	
Udaljenost od šumarije (km) cca.			
Napomena :			

OPĆI PODACI O ODJELU

Šumarija	Kupres		
Gospodarska jedinica	Malovan-Želivodić		
Odjel	131 b		
Površina (ha)	10,53		
Neto drvena masa (m³)	Četinjače	Listače	Σ
	873,77	137,80	1.011,57
Srednja zapremina doznačenih stabala (m³)	1,54		
Srednji promjer doznačenih stabala	34,85		
Ukupan broj doznačenih stabala (komada)	800		
Prosječni broj doznačenih stabala (kom/ha)	76,00		
Prosječna doznačena zapremina doznačenih stabala (m³/ha)	117,14		
Srednja udaljenost privlačenja (m)	256		
Uvjeti rada	m³/ha	Jako povoljan	
	Distanca (m)	Povoljan	
	Nagib (%)	Nepovoljan	
Dvotjedna dinamika (m³) (<u>odnosi se na cijeli LOT</u>)	739 m³		
Potreban broj radnih dana (<u>odnosi se na cijeli LOT</u>)	109		
Troškovi sječe, izrade i izvlačenja (<u>odnosi se na cijeli LOT</u>)	28,94 KM/m³	193.288,70 KM	
Udaljenost od šumarije (km) cca.			
Napomena :			

OPĆI PODACI O ODJELU

Šumarija	Kupres		
Gospodarska jedinica	Malovan-Želivodić		
Odjel	131 c		
Površina (ha)	14,33		
Neto drvena masa (m³)	Četinjače	Listače	Σ
	851,10	167,58	1.018,68
Srednja zapremina doznačenih stabala (m³)	1,20		
Srednji promjer doznačenih stabala	32,88		
Ukupan broj doznačenih stabala (komada)	1.030		
Prosječni broj doznačenih stabala (kom/ha)	71,90		
Prosječna doznačena zapremina doznačenih stabala (m³/ha)	85,97		
Srednja udaljenost privlačenja (m)	256		
Uvjeti rada	m³/ha	Jako povoljan	
	Distanca (m)	Povoljan	
	Nagib (%)	Nepovoljan	
Dvotjedna dinamika (m³) (odnosi se na cijeli LOT)	739 m³		
Potreban broj radnih dana (odnosi se na cijeli LOT)	109		
Troškovi sječe, izrade i izvlačenja (odnosi se na cijeli LOT)	28,94 KM/m³	193.288,70 KM	
Udaljenost od šumarije (km) cca.			
Napomena :			

OPĆI PODACI O ODJELU

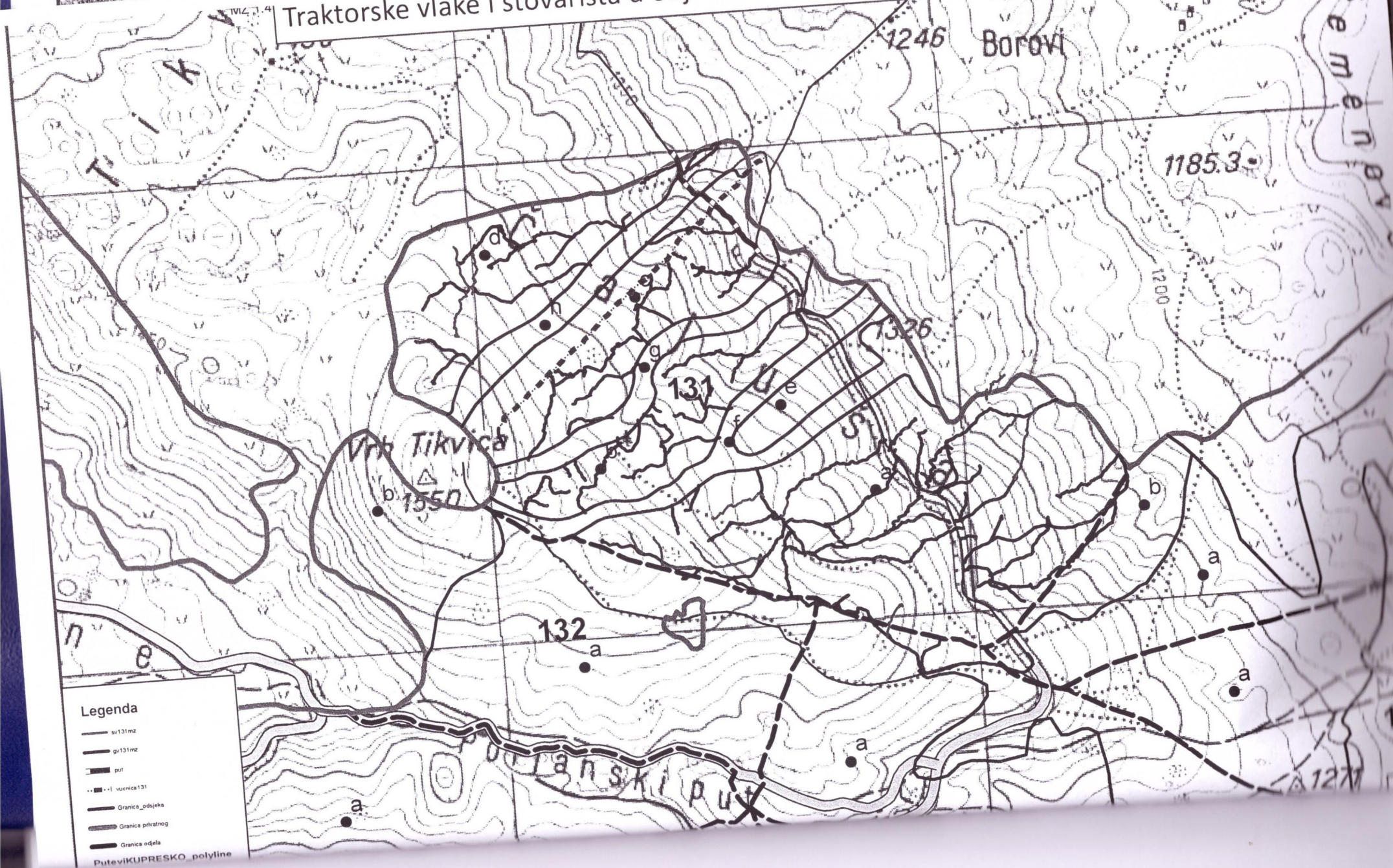
Šumarija	Kupres		
Gospodarska jedinica	Malovan-Želivodić		
Odjel	131 d		
Površina (ha)	13,22		
Neto drvena masa (m³)	Četinjače	Listače	Σ
	693,19	86,10	779,29
Srednja zapremina doznačenih stabala (m³)	0,96		
Srednji promjer doznačenih stabala	29,49		
Ukupan broj doznačenih stabala (komada)	990		
Prosječni broj doznačenih stabala (kom/ha)	74,90		
Prosječna doznačena zapremina doznačenih stabala (m³/ha)	71,61		
Srednja udaljenost privlačenja (m)	256		
Uvjeti rada	m³/ha	Povoljan	
	Distanca (m)	Povoljan	
	Nagib (%)	Nepovoljan	
Dvotjedna dinamika (m³) (odnosi se na cijeli LOT)	739 m³		
Potreban broj radnih dana (odnosi se na cijeli LOT)	109		
Troškovi sječe, izrade i izvlačenja (odnosi se na cijeli LOT)	28,94 KM/m³	193.288,70 KM	
Udaljenost od šumarije (km) cca.			
Napomena :			

OPĆI PODACI O ODJELU

Šumarija	Kupres		
Gospodarska jedinica	Malovan-Želivodić		
Odjel	131 e		
Površina (ha)	2,95		
Neto drvena masa (m³)	Četinjače	Listače	Σ
	322,26	54,37	376,63
Srednja zapremina doznačenih stabala (m³)	1,40		
Srednji promjer doznačenih stabala	34,63		
Ukupan broj doznačenih stabala (komada)	326		
Prosječni broj doznačenih stabala (kom/ha)	110,50		
Prosječna doznačena zapremina doznačenih stabala (m³/ha)	154,70		
Srednja udaljenost privlačenja (m)	256		
Uvjeti rada	m³/ha	Jako povoljan	
	Distanca (m)	Povoljan	
	Nagib (%)	Nepovoljan	
Dvotjedna dinamika (m³) (odnosi se na cijeli LOT)	739 m³		
Potreban broj radnih dana (odnosi se na cijeli LOT)	109		
Troškovi sječe, izrade i izvlačenja (odnosi se na cijeli LOT)	28,94 KM/m³	193.288,70 KM	
Udaljenost od šumarije (km) cca.			
Napomena :			

Traktorske vlake i stovarišta u odjelu 131 a,b,c,d,e

Traktorske vlake i stovarišta u odjelu 131 a,b,c,d,e G.J. Malovan-Želivodić



OPĆI PODACI O ODJELU

Šumarija	Kupres		
Gospodarska jedinica	Ravašnica-Raduša		
Odjel	76		
Površina (ha)	47,03		
Neto drvena masa (m³)	Četinjače	Listače	Σ
	702,40	1.158,47	1.860,86
Srednja zapremina doznačenih stabala (m³)	1,21		
Srednji promjer doznačenih stabala	34,03		
Ukupan broj doznačenih stabala (komada)	1.841		
Prosječni broj doznačenih stabala (kom/ha)	39,10		
Prosječna doznačena zapremina doznačenih stabala (m³/ha)	47,31		
Srednja udaljenost privlačenja (m)	1.107		
Uvjeti rada	m³/ha	Nepovoljan	
	Distanca (m)	Nepovoljan	
	Nagib (%)	Nepovoljan	
Dvotjedna dinamika (m³) (odnosi se na cijeli LOT)	739 m³		
Potreban broj radnih dana (odnosi se na cijeli LOT)	109		
Troškovi sječe, izrade i izvlačenja (odnosi se na cijeli LOT)	28,94 KM/m³	193.288,70 KM	
Udaljenost od šumarije (km) cca.			
Napomena :			

Vlaka 1 za izgradnju i sanaciju u odjelu 76 GJ"R-R"

